

佐賀県がん診療連携協議会 広報誌



がん診療ニュース Cancer Medical News

2015年7月 第6号

発行 | 佐賀県がん診療連携協議会(事務局:佐賀大学医学部附属病院) 〒849-8501佐賀市鍋島五丁目1番1号 TEL0952-31-6511(代)

佐賀県内がん診療連携拠点病院における2007年 5年相対生存率

(2014.8.31時点)

平成22年度第1回佐賀県がん診療連携協議会において、収集したデータで、全がん初発の診断・初回治療を行った症例における、臓器別・ステージ別5年生存率の算出を実施することがWGのミッションとして提案されました。

解析対象：対象は、「院内がん登録症例区分2」（自施設診断・自施設治療）と「症例区分3」（他施設診断・自施設治療）に相当する症例 初回治療を実施した症例の癌腫で、臨床病期0期・上皮内がん、不明を除いたものを解析対象とし、掲載は対象症例数が11例以上の部位 ※症例数が10症例以下は「-」で表記。公開対象は、対象症例数が100を超え、追跡率が90%以上の部位

「相対生存率はがんと診断された集団における実測生存率をがんと診断されていない人を含む同じ年齢集団の生存率で割って算出するため、100%を超える場合があります。相対生存率が100%を超えている場合は、がんと診断された集団の方が生存率が高いと言うことを表しており、「がんと診断された人の方が生存率が低いとはいえない」あるいは、「がんで亡くなるよりもそれ以外の理由で亡くなる割合の方が高い」と解釈することができます。他から公表されている同種の統計では相対生存率が100%を超えた場合は、一律に100%と表記している例もあります。本報告で100%以上の値を表示しているものをそれらと比較する場合、100%としてご覧ください。」

胃 (Gastric Cancer) data table including total cases (447, 76.8%), gender breakdown, age groups, clinical stages (cStage), and post-surgery stages (pStage).

悪性リンパ腫 (Malignant Lymphoma) data table including total cases (105, 73.0%), gender breakdown, age groups, clinical stages (cStage), and post-surgery stages (pStage).

肝臓 (Liver Cancer) data table including total cases (183, 43.0%), gender breakdown, age groups, clinical stages (cStage), and post-surgery stages (pStage).

肺 (Lung Cancer) data table including total cases (369, 35.6%), gender breakdown, age groups, clinical stages (cStage), and post-surgery stages (pStage).

結腸 (Colon Cancer) data table including total cases (279, 83.5%), gender breakdown, age groups, clinical stages (cStage), and post-surgery stages (pStage).

前立腺 (Prostate Cancer) data table including total cases (171, 85.5%), gender breakdown, age groups, clinical stages (cStage), and post-surgery stages (pStage).

直腸・肛門管 (Rectum/Anal Canal Cancer) data table including total cases (167, 75.8%), gender breakdown, age groups, clinical stages (cStage), and post-surgery stages (pStage).

乳腺 (Breast Cancer) data table including total cases (142, 96.4%), gender breakdown, age groups, clinical stages (cStage), and post-surgery stages (pStage).

皮膚 (Skin Cancer) data table including total cases (138, 112.6%), gender breakdown, age groups, clinical stages (cStage), and post-surgery stages (pStage).

白血病及び造血器疾患 (Leukemia and Hematological Disorders) data table including total cases (125, 46.6%), gender breakdown, age groups, clinical stages (cStage), and post-surgery stages (pStage).

用語解説: ①生存率と相対生存率 ②相対生存率が100%を超えた場合の表記について ③がんと診断された集団の方が生存率が高いことについては、次のような解釈が可能です。

佐賀県がん診療連携協議会

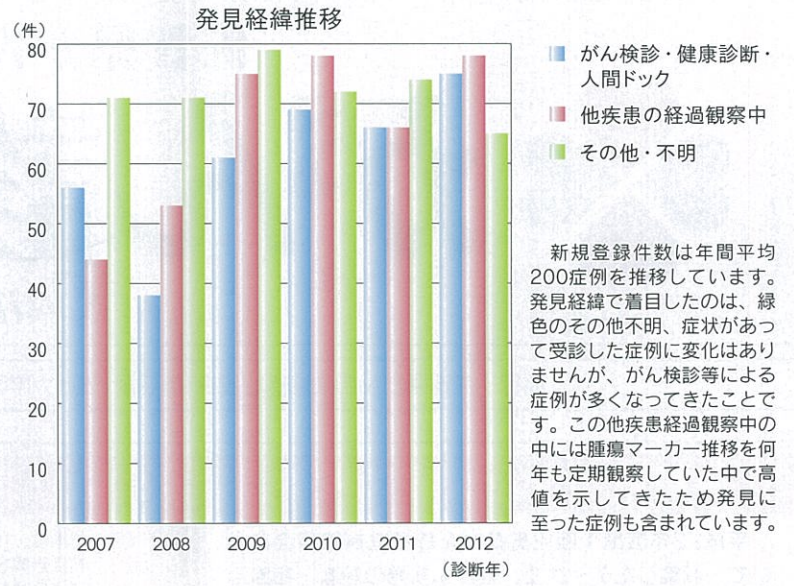
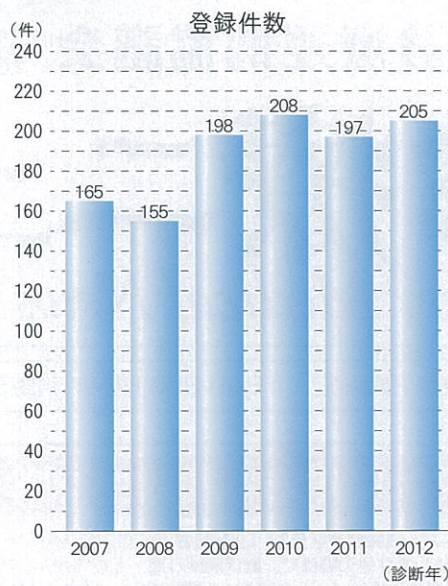
院内がん登録データ収集・分析・評価推進WG

統計からみた佐賀県のがん (2014年8月調査)

集計対象期間：2007/1/1～2012/12/31
 集計対象施設：佐賀県内がん診療連携拠点病院
 集計対象症例：初発初回治療症例
 バックナンバーは、佐賀県がん診療連携協議会
 ホームページをご覧ください。
<http://air.med.saga-u.ac.jp/gankyoten/>

部位別特集 前立腺

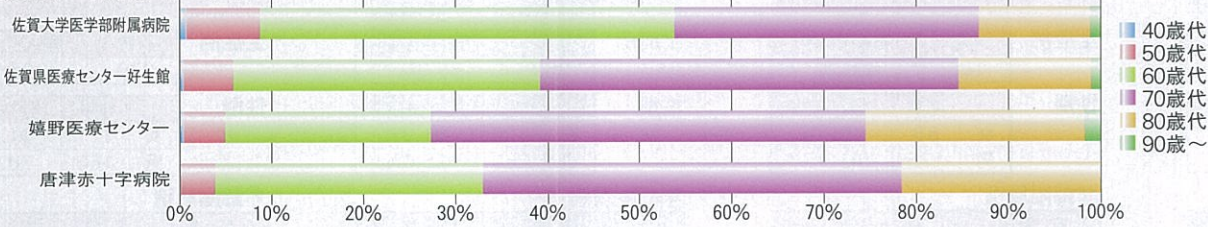
登録件数、発見経緯推移



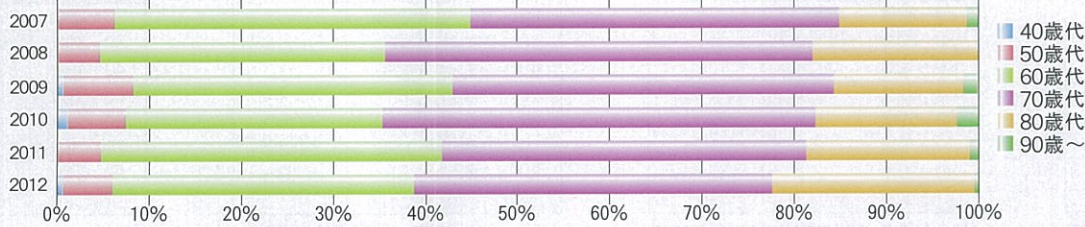
新規登録件数は年間平均200症例を推移しています。発見経緯で着目したのは、緑色のその他不明、症状があつて受診した症例に変化はありませんが、がん検診等による症例が多くなってきたことです。この他疾患経過観察中の中には腫瘍マーカー推移を何年も定期観察していた中で高値を示してきたため発見に至った症例も含まれています。

年齢階級別

施設別 年齢分布の推移

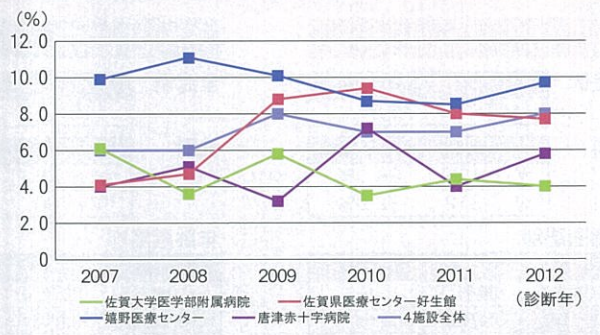


診断年別 年齢分布の推移



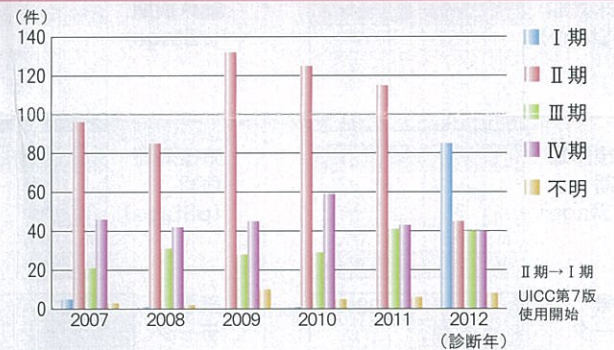
診断時年齢の施設別と診断年別です。いずれにしても黄緑と紫の部分、60歳～70歳代が6割を占めています。

施設別登録割合



各施設別に全登録数からみた前立腺の登録割合です。佐賀県医療センター好生館、嬉野医療センターは高い割合を示しています。施設別に見るとばらつきはありますが、4施設合計でみる年間登録件数は全体の6～8%を示しています。

臨床病期年間推移



治療前ステージについての評価ではII期が大半を占めています。2012年のI期の増加とII期の減少はUICCの改訂によりそれまでII期に相当するものがI期へ変更になっていて、進行度としては変わりはありません。

用語解説 UICC TNM分類
 悪性腫瘍の病期分類に用いられる指標の一つで国際がん連合 (UICC) が定めたもの。各種の検査結果から原発のがんの大きさ、広がり、深さをT、原発がんの所属リンパ節転移の状況をN、他の臓器への遠隔転移状況をMとして区分し、それらを総合して臨床病期と術後病理病期 (ステージ) を決定します。病期は0期、I期、II期、III期、IV期に分類され、数字が大きいくほど進行したがんを表しています (0期を除いたI～IV期で比較する場合もあります)。標準的な院内がん登録では、2011年症例まで第6版を適用、2012年症例以降は第7版の適用を推奨しています。

【作成者】

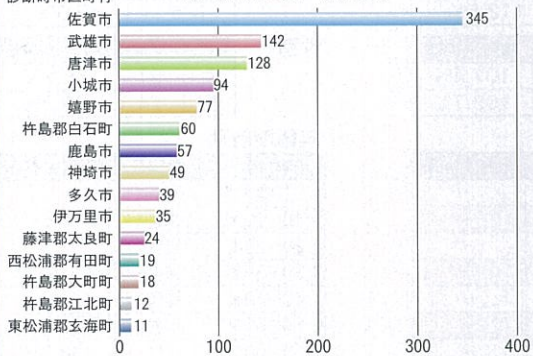
院内がん登録データ収集・分析・評価WG

- 佐々木 和美 (佐賀大学医学部附属病院)
- 光石 はつみ (佐賀県医療センター好生館)
- 酒井 恵 (嬉野医療センター)
- 岩本 利恵子 (唐津赤十字病院)
- 楠田 詞也 (佐賀県健康増進課)
- 前山 恵士郎 (佐賀県健康増進課)

診断時住所マッピング



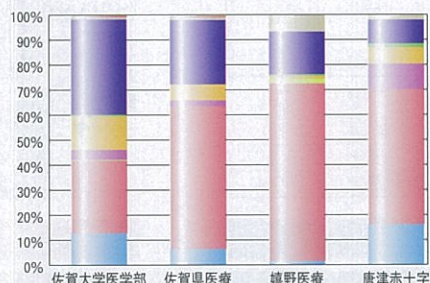
診断時住所 (件数)



診断時住所別マッピングです。佐賀市、武雄市、唐津市の順となっている中、長崎県からの受診も多くみられます。

治療別比較

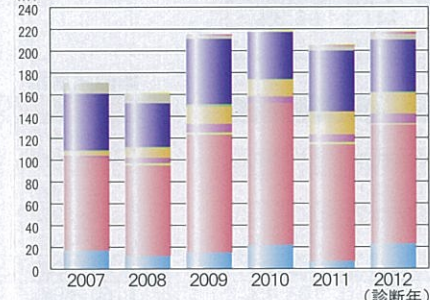
施設別



治療組み合わせ

- 手術+放射線治療
- 手術+放射線治療
- 手術+薬物治療
- 手術的治療のみ
- 内視鏡的治療のみ
- 放射線+薬物治療
- 放射線治療のみ
- その他の複合療法
- 薬物治療のみ
- 治療なし

診断年別



治療について、施設別にみると大学での手術症例が多くなっている傾向がありますが、4施設で見ると初発初回治療は薬物療法のみが主となっていることがわかりました。

佐賀大学医学部附属病院 相談支援センターから 「施設別がん登録検索システム」本稼働のお知らせ

全国の^{※1}がん診療連携拠点病院の「院内がん登録」のデータを利用して、施設別にごがん登録の件数を検索できるシステムが佐賀県でも利用できるようになりました。

がんの種類や地域などを指定して、一定の診療経験のある施設を探すことができます^{※2}。佐賀県でこのシステムが利用できるのは、都道府県がん診療連携拠点病院である佐賀大学医学部附属病院ですが、遠方の方は、県内のがん診療連携拠点病院のがん相談支援センターでも相談を受け付けています^{※3}。

※1. 検索できるのは、院内がん登録データを本システムでの活用に協力することに同意したがん診療連携拠点病院のデータのみです (全国のがん全てのデータではなく限られた範囲のデータです)。協力病院の最新情報はがん情報サービスのホームページでご確認ください。

※2. 検索結果を利用するには必ず「がん相談支援センターで対応可能な内容と留意事項」をご確認ください。

※3. お近くのがん診療連携拠点病院で相談内容を伺い、それを佐賀大学医学部附属病院のがん相談支援センターに伝達して検索し、その結果をお伝えしますので数日を要します。あらかじめご了承ください。

詳しくは下記サイトをご覧ください。



佐賀県がん診療連携協議会

「施設別がん登録検索システム」運用のお知らせ
http://air.med.saga-u.ac.jp/gankyoten/?page_id=791

国立がん研究センター

「施設別がん登録検索システム」運用のお知らせ
http://ganjoho.jp/public/news/2014/h26_search_system3.html